

verbinden

BFM fittings

vlint.





BFM™ FITTINGS, EEN SUCCES STORY UIT NIEUW ZEELAND.

Al jaren werd de moedermaatschappij van BFM Fittings, het Nieuw Zeelandse Filtercorp geconfronteerd met problemen die hun klanten hadden met traditionele flexibele verbindingen. De succes story begint als Blair McPheat een gehele nieuwe manier van verbinden ontwikkelt waarbij de montage verbluffend eenvoudig is en de verbinding uitmuntend goed. Hiermee wordt wederom aangetoond dat de kracht van een innovatie schuilt in de eenvoud. Inmiddels is BFM Fittings aan een wereldwijde opmars begonnen en wordt het systeem in toenemende mate in de voedings- en procesindustrie toegepast.

BFM™ FITTING MANCHET BLINKT UIT DOOR EENVOUD EN DOELTREFFENDHEID.

BFM Fitting is een innovatieve oplossing voor flexibele verbindingen. Het bewerkstelligen van hygiëne, veiligheid en efficiency is al heel lang een hoofdbreker voor diegenen die werken in de bulk- en poederverwerkende industrie. Waar ontwerpers, kwaliteitscontroleurs en onderhoudspersoneel veel moeite doen om goede hygiëne en veiligheidsstandaards te bewerkstelligen, zijn velen simpelweg gewend geraakt aan inefficiëntie in poeder proces systemen veroorzaakt door traditionele manchetten en slangklemmen omdat geen goede alternatieven beschikbaar waren. De BFM Fitting garandeert de veiligste, schoonste en meest efficiënte werking voor alle procesinstallaties.

MET DE BFM™ FITTING IS EEN VERBETERING VAN HET PROCES EEN KLIK!

Met een opvallend hygiënisch manchet ontwerp, een unieke kwaliteit om zelfs beter af te dichten onder hoge druk condities en een gereedschapvrije montage, brengt de BFM Fitting een onmiddellijke verbetering voor bulk poeder verwerkers op het gebied van:

HYGIËNE

De BFM Fitting verbetert de fabrieks hygiëne door het maken van een hygiënische afdichting op de binnenzijde van de manchet, waarbij kieren waarin product kan ophopen worden geëlimineerd. Eenvoudige reiniging of vervanging.

VEILIGHEID

Resistent voor overdruk incidenten, de BFM Fitting verbetert de fabrieksveiligheid door zelfs beter af te dichten onder hoge interne leidingdruk. En doordat de BFM Fitting middels een snap-click in de zitting klikt zonder het gebruik van gereedschap, is de installatie veiliger voor operators en het proces.

EFFICIENCY

Binnen 40 seconden snapt de BFM Fitting snel en precies in de zitting van de adapter waarmee een aanzienlijke efficiency verbetering wordt bewerkstelligd. Geen gereedschap nodig! BFM Fittings zijn FDA, 3 – A en Atex gecertificeerd. BFM fittings zijn er voor verschillende standaard diameters en in diverse materiaal soorten. Het is dus vrijwel altijd mogelijk om voor uw toepassing de juiste oplossing te leveren •

Van dit .



SLORDIG



MOEILYK TE MONTEREN



PRODUCT OPBOUW PROBLEMEN

Probleem		Oplossing
Standaard slangklem gemonteerde manchet		BFM™ montagesysteem
<p>Product opbouw tussen de manchet en de zijkant van de montage buis.</p> <p>Door toleranties in maatvoeringen in de productie-omgeving kan het zeer moeilijk zijn om een perfect sluitende manchet middels slangklemmen of koppelingen te verkrijgen.</p> <p>Zowel de snelheid als de accuratesse van slangklem- koppeling gemonteerde manchetten kan zeer variëren of zijn vaak niet juist gemonteerd.</p> <p>In een overdruk situatie zijn de slangklemmen meestal de zwakste schakel of geven het op, lang voordat de manchet gaat scheuren.</p> <p>Bestaande manchetten zijn gemaakt in iedere willekeurige maatvoering, tengevolge daarvan zijn er duizenden verschillende maatvoeringen.</p> <p>Bij het gebruik van schroevendraaiers om slangklemmen aan te draaien zijn beschadigingen aan de manchet en de handen van de monteur een veel voorkomend probleem.</p>	<p>Hygiëne</p> <p>Maatvoering</p> <p>Montage</p> <p>Explosie</p> <p>Standaard Afmetingen</p> <p>Health & Safety</p>	<p>Geen kieren of randen waarin het product gaat opbouwen.</p> <p>PERFEKTE pasvorm keer op keer</p> <p>Past alleen in de exacte pasvorm, bij iedere montage.</p> <p>Zal zelfs nog beter afdichten onder hoge druk.</p> <p>Bepaalde standaard maten die per 50 mm toenemen helpt het standaardiseren en inkrimpen van de voorraad van reservedelen.</p> <p>Gereedschapvrije manchet vervanging door simpelweg het gebruik van uw handen.</p>

Naar duurzaam .



NETJES



MAKKELIJKE MONTAGE



VOORKOMT PRODUCTOPBOUW

BFM™ Adapter.

BFM ADAPTERS ZIJN VERKRIJGBAAR IN EEN UITGEBREIDE RANGE VAN MATERIALEN INCLUSIEF ROESTVRIJ STAAL EN EEN GROTE VARIËTEIT AAN MAATVOERINGEN, PASSEND OP UW PROCESAPPLICATIES.

BFM ADAPTERS ZIJN VERKRIJGBAAR IN GESTANDAARDISEERDE MAATVOERINGEN VAN 100 MM TOT 650 MM (SPECIALS TOT 2000 MM), IN STAPPEN VAN 50 MM IN DIAMETER OPLOPEND. EN IN MATERIALEN ALS ROESTVRIJ STAAL 304, 316.

DE ELECTRO GEPOLIJSTE EN GEGALVANISEERDE ADAPTERS ZIJN OP SPECIAAL VERZOEK LEVERBAAR IN DEZELFDE DIAMETER RANGE.

DE 52 MM LANGE LASKRAGEN VAN DE ADAPTERS KUNNEN INGEKORT WORDEN OM OP BESTAAND LEIDINGWERK PASSEND TE MAKEN.

WIJ BEVELEN AAN OM, VOOR ZOVER MOGELIJK, HET LEIDINGWERK TE VERLENGEN OF IN TE KORTEN OM EEN STANDAARD MAAT MANCHET TOE TE KUNNEN PASSEN.





Nauwkeurig

Het BFM Systeem is opgebouwd uit twee basiselementen. De flexibele BFM manchet, met geïntegreerde top en bodem snapband afdichtingen, en 2 passende BFM adapters. De manchet snapt makkelijk en precies op zijn plaats met alleen het gebruik van uw handen.

MAATVOERINGEN

DIMENSIE 'A' MM	DIAMETER Ø INCHES
100	3.937
125	4.921
150	5.905
200	7.874
250	9.842
300	11.811
350	13.779
400	15.748
450	17.716
500	19.685
550	21.653
600	23.622
650	25.590

Vanaf 700 mm op aanvraag

Manchetten.

SEEFLEX 020



Uitvoering	Seeflex 020
Materiaal	Polyurethaan
Kleur	Transparant
Temperatuur bestendigheid	-40 tot 82 °C
Treksterkte	76.95 kN/m
Luchtdoorlatendheid	Geen
FDA Goedgekeurd	Ja, FDA CFR177.1680
Toepassing	Weeg apparatuur etc. Zeer geringe materiaalweerstand

SEEFLEX 040



Uitvoering	Seeflex 040
Materiaal	Polyurethaan
Kleur	Transparant
Temperatuur bestendigheid	-40 tot 82 °C
Treksterkte	37.6 kN/m
Luchtdoorlatendheid	Geen
FDA Goedgekeurd	Ja, FDA CFR177.1680
Toepassing	Goed voor de meeste standaard toepassingen

SEEFLEX 250 AS



Uitvoering	Seeflex 250 AS
Materiaal	Urethaan laminaat
Kleur	Zwart
Temperatuur bestendigheid	-40 tot 82 °C
Treksterkte	0.24 kN/m
Luchtdoorlatendheid	Geen
FDA Goedgekeurd	Nee
Toepassing	Waar statische ontlading van belang is

SEEFLEX 400 W



Uitvoering	Seeflex 400
Materiaal	Polyurethaan
Kleur	Transparant Blauw
Temperatuur bestendigheid	-40 tot 82 °C
Treksterkte	80 kN/m
Luchtdoorlatendheid	Geen
FDA Goedgekeurd	Ja, FDA CFR177.1680
Toepassing	Stof / vloeistof C.I.P. installaties

LM4



Uitvoering	LM4
Materiaal	Polyester
Kleur	Wit
Temperatuur bestendigheid	130 °C continu, 150 °C piek (kortstondig)
Treksterkte	1.93 / 2.3 kN
Luchtdoorlatendheid	0,15-0,3 m ³ /m ² /min @ 125 Pa
FDA Goedgekeurd	Ja, FDA CRF21. FDA part. 177
Toepassing	Wanneer een bepaalde luchtdoorlaatbaarheid gewenst is

TEFLEX



Uitvoering	Teflex
Materiaal	PTFE
Kleur	Donkerbruin
Temperatuur bestendigheid	260 °C continu, 280 °C piek (kortstondig)
Treksterkte	3.2 N/mm ²
Luchtdoorlatendheid	2,4-12 l/dm ² /min @ 200 Pa
FDA Goedgekeurd	Ja
Toepassing	Hoge temperatuur Zuur- en loogbestand Ph 1-14

WM12K



Uitvoering	Seeflex 040 / kevlar / seeflex 040
Materiaal	Kevlar aramide
Kleur	Geel
Temperatuur bestendigheid	-40 tot 82 °C
Treksterkte	37.6 kN/m
Luchtdoorlatendheid	Geen
FDA Goedgekeurd	Nee
Toepassing	Potentieël explosieve systemen

CAMLON



Uitvoering	Camlon
Materiaal	Weefsel met E-PVC coating
Kleur	Creme
Temperatuur bestendigheid	24hr @ 70 °C vervorming < 0.5%, inweefsel < 0.5%
Treksterkte	3.28 kN
Luchtdoorlatendheid	Geen
FDA Goedgekeurd	Nee (geen voedingsmiddelen contact)
Toepassing	Hoge druk systemen

Standaardisatie .



Standaard manchet maten .

PATENT EN GEREGISTREERD DESIGN IN © 2006

DIAMETER	LENGTE	LENGTE
100	100	150
125	100	150
150	100	150
200	100	200
250	100	200
300	100	200
350	100	200

DIAMETER	LENGTE	LENGTE
400	100	200
450	100	200
500	100	200
550	100	200
600	100	200
650	100	200

BFM™ manchetten zijn verkrijgbaar in alle door de industrie goedgekeurd materialen, zoals:

- Helder polyurethaan - Seeflex 040 - USDA Dairy Equipment Approved
- Polyester
- Seeflex 040 / Kevlar / Seeflex 020
- Seeflex 020 tbv weegtoepassing
- Teflex
- Seeflex 400 W CIP uitvoering
- Seeflex 250 AS
- Camlon
- Andere materialen op aanvraag

STANDAARDISATIE = BESPAREN VOOR DE TOEKOMST!

MET HET TOEPASSEN VAN HET BFM SYSTEEM WORDT EEN BELANGRIJKE STAP GEZET IN STANDAARDISATIE VAN FLEXIBELE VERBINDINGEN

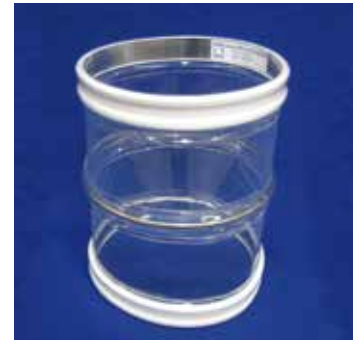
Rethink Tomorrow!

Speciale uitvoeringen .

HOEWEL STANDAARDISATIE DE BESPARING VOOR DE TOEKOMST IS, ZIJN ER OMSTANDIGHEDEN DAT MEN DE VOORDELEN VAN HET BFM SYSTEEM GRAAG WIL BENUTTEN MAAR DOOR OMSTANDIGHEDEN NIET ANDERS DAN EEN SPECIALE UITVOERING KAN TOEPASSEN. OM DEZE REDEN ZIJN BFM FITTINGS OOK KLANTSPECIFIEK UIT TE VOEREN. ONDERSTAAND WORDEN ENIGE VOORBEELDEN WEERGEGEVEN:

VERSTEVIGINGSRINGEN

De BFM Manchet wordt voorzien van een rondgevormde roestvrij stalen ring voor hoog vacuüm toepassingen.



CONISCHE MANCHET

De BFM manchet wordt in conusvorm uitgevoerd waardoor deze een verloopstuk kan zijn tussen verschillende diameter buizen.



Eindkappen .

EINDKAPPEN

Voor afdichting van ongebruikte openingen om contaminatie te voorkomen. Langere kappen kunnen worden gebruikt als (overschot) containers bij zeefinstallaties.



Productveiligheid .

BFM™ Fittings zijn gecertificeerd om in de voedings- en farmaceutische industrie te worden toegepast. Diverse certificaten, verklaringen en Material Safety Data sheets zijn beschikbaar. In onderstaand overzicht worden voorbeelden genoemd.



Authorization No.: 1437

BFM Global Ltd.

PO Box 66087, Beach Haven, North Shore City, 0749 NEW ZEALAND

Is hereby authorized to continue to apply the 3-A Symbol to the models of equipment, conforming to 3-A Sanitary Standards for: Sanitary Fittings, Number: 63-03, set forth below: Model Designations: BFMTM Fitting



We hold in our office documentary evidence from Bayer Material Science confirming that the Bayer material which we sell under the house brand name of Seeflex .040 conforms to FDA regulation CFR 177.1680. A copy of this FDA regulation follows. The section in blue clearly states that this material (Seeflex) can safely be used in direct food contact.

Yours faithfully,

Forres L McPheat - Managing Director.

Food contact EN 2002/72/EC .

Europe : EU Directive 2002/72/EC

With respect to its monomer and additive composition the above mentioned product complies with the requirements of the currently valid version*) of EU Directive 2002/72/EC on "plastic materials and articles intended to come into contact with foodstuffs". (Official Journal of the European Communities no. L 220/18 of 2002). All monomers contained in the above product are listed in section A or Annex II of the amendment, respectively. Additives are either listed in Annex III or are applied for being listed and meet national requirements within the EU (until the final establishment of the additives list as an exclusive list).

The Sth 'A' adaptation for Technical Progress " in the form of Directive 2008/39/Ee appeared on 2008-03-06.



The BFM Global Limited equipment described above was referred to Baseefa for an opinion as to whether or not the product fell within the scope of the ATEX Directive 94/9/EC. Article 1 Paragraph 1 (a) of the directive confirms that the scope is limited to Equipment, defined as "machines, apparatus, fixed or mobile devices, control components and instrumentation thereof and detection or prevention systems which, separately or jointly, are intended for the generation, transfer, storage, measurement, control and conversion of energy or the processing of material and which are capable of causing an explosion through their own potential sources of ignition". Baseefa confirms that there is no "own potential source of ignition" and that, therefore, the equipment is outside the scope of the directive and should not be marked in accordance with the directive.



Authorization No.: 1485

BFM Global Ltd.

PO Box 66087, Beach Haven, North Shore City, 0749 NEW ZEALAND

Is hereby authorized to continue to apply the 3-A Symbol to the models of equipment, conforming to 3-A Sanitary Standards for: Sanitary Fittings, Number: 20-25, set forth below: Model Designations: Seeflex 040

HET BELANG VAN EXPLOSIEBESTENDIGHEID

Stofexplosies zijn niet alleen meestal krachtiger dan gasexplosies (er is meer massa bij betrokken), vaak kunnen er nog secundaire explosies optreden. Door de snelle verbranding en snel toenemende druk in de ruimtelijk opgesloten stofwolk ontstaat er bij de primaire explosie een drukgolf die zich in het opslag- of processysteem voortzet en daarbij mogelijke nieuwe stofmassa's doet opwervelen zodat nieuwe explosiebronnen ontstaan. Door de hoge temperatuur in de aanwezige gassen kunnen dan secundaire explosies optreden waarbij een geheel traject in een bedrijf kan worden afgelegd. De beste manier om de kans op dit soort explosies zo klein mogelijke te houden, is het zoveel mogelijk bestrijden en/of verwijderen van stof.

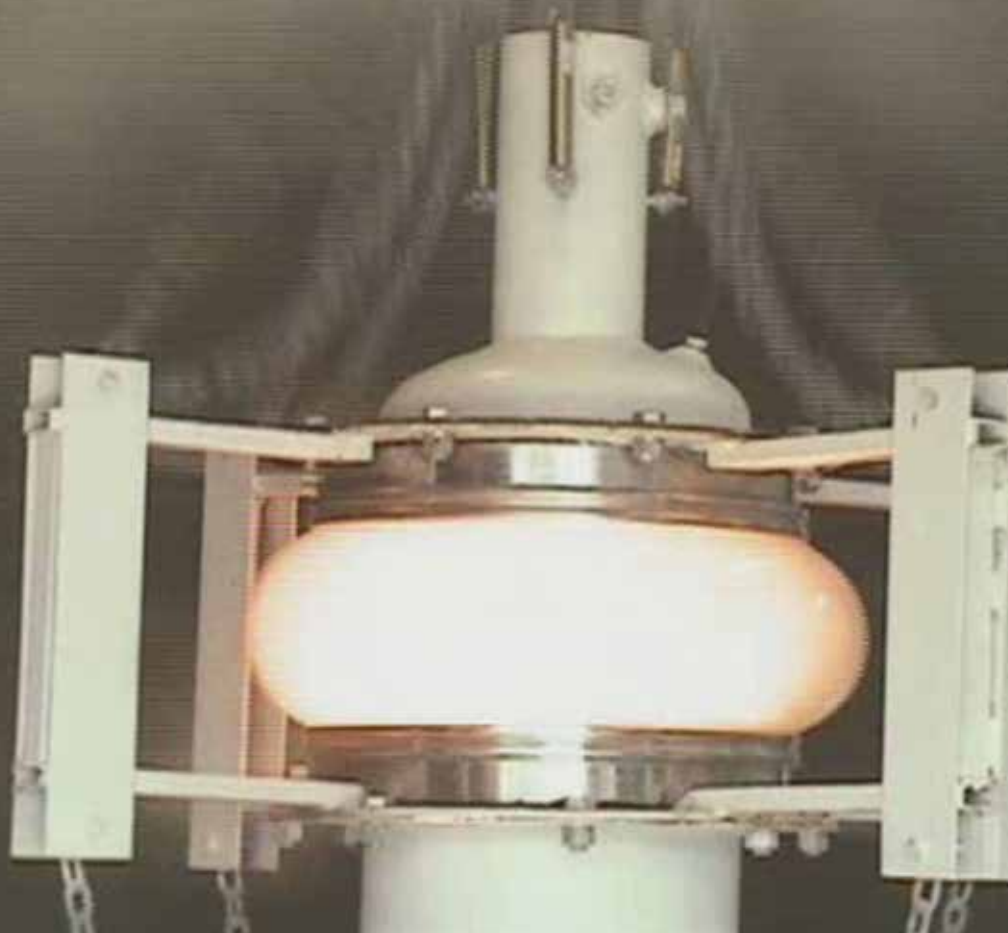
VOORDEEL VAN HET BFM-SYSTEEM

De BFM manchet gaat onder druk nog steviger in haar zitting van de speciaal gevormde BFM adapter zitten en kan zelfs een explosie in het systeem weerstaan. De explosie blijft hierdoor in de leidingen en kan ontsnappen via de daarvoor bestemde explosieluiken. Het manchet is hiermee niet meer de zwakste schakel in het systeem. Doordat er geen lekkage van poeder of stof meer voorkomt, volstaat deze oplossing uitstekend in Atex zones.

Het BFM systeem is door het Industrial Research instituut in Nieuw Zeeland getest, goedgekeurd en gecertificeerd. (certificaat nr. 36595310.01)

NADEEL BIJ TRADITIONELE MANCHETTEN

Bij de traditionele manchetten, waarbij de manchet op de buitenzijde van de pijpleiding wordt gemonteerd middels slangklemmen of andere externe klemsystemen, schuiven of trillen de manchetten van het leidingsysteem af, met als gevolg nog meer verspreiding van het explosieve stof en kans op de nog veel schadelijkere secundaire explosies. Bij een drukgolf of explosie zullen de manchetten van de leiding worden geblazen.



Installatie .



AXIAAL

IN LIJN STATISCHE APPARATUUR

IR = MANCHETLENGTE -10 MM (MINIMAAL)



OFFSET

binnendiameter
in mm Ø

UIT LIJN APPARATUUR

IR = MANCHETLENGTE -20 MM (MINIMAAL)



VIBREEREND

SCHOMMELENDE APPARATUUR

IR = MANCHETLENGTE -40 MM (MINIMAAL)

Wanneer de BFM™ Adapter aan uw leidingwerk of apparaat wordt gelast moet de installatie ruimte (IR) nauwkeurig worden opgemeten •

BELANGRIJK:

1. De roestvrijstalen adapters hebben een laskraag van 52 mm lang. Deze kunnen makkelijk ingekort of onder een hoek worden gesneden om passend te maken op uw bestaande leidingwerk, zie de installatie-instructies voor meer informatie.
2. Het is belangrijk om de adapter op uw leidingwerk te lassen met in achtneming van de te plaatsen manchet lengte. Standaard lengte manchetten zijn op voorraad en zijn hierdoor snel leverbaar en goedkoper dan speciale maatvoeringen.
3. Voor toepassingen waar een statische lading kan worden opgebouwd zoals o.a houtstof, meel, melk poeder etc. bevelen wij het gebruik van een ontladings draad (strip) als verbinding tussen de adapters aan.



Vacuüm



Transportband naar schudzeef



Bulkgoedwissel



Grote zeef



Hopper



Ontladingstrip

Industrieën en toepassingen .

VOORDELEN VAN DEZE BAANBREKENDE TECHNOLOGIE ZIJN:

1. Zeer grote hygiëne verbetering in productie omgevingen.
2. Snelle en eenvoudige montage aan iedere buisdiameter: Een BFM verbinding kan binnen één minuut uitgewisseld worden.
3. Geteste explosie bestendigheid.
4. Een sterke en houdbare afdichting van verbindingen. Bij toenemende binnendruk wordt de BFM verbinding nog vaster in de zitting gedrukt.
5. Door toepassing van transparante materialen is een goede zichtcontrole op materiaalstromen mogelijk.
6. Perfecte pasvorm van de verbinding, ook nadat de manchet verwisseld is.
7. Vacuüm resistent tot 1000 millibar of 1000 mm waterkolom.

Op basis van de genoemde gronden zijn BFM Fittings tot op heden onverslaanbaar in alle gebieden, waar gebruikers eenvoudige maar degelijke, deugdelijke en robuuste leidingverbindingen nodig hebben.



INDUSTRIEËN

- Food
- Zuivel
- Graan
- Farmaceutica
- Cement / Asfalt
- Hout
- Meel
- Suiker
- Zeep poeder/wasmiddelen
- Elke industrie dat stof en poeders verwerkt

TOEPASSINGEN

- Zifters, trilunits & schudzeven
- Transportsystemen
- Dosering
- Ventilatoren
- Filterunits
- Silo's/opslag in- en uitloop
- Cyclonen
- Blenders
- Zeefmachine in- en uitloop
- Roterende kleppen



Schoon



Rondebeltweg 42
1329 BB Almere

p.o. box 50350
1305 AJ Almere

t +31 (0)36 52 10 540
f +31 (0)36 52 10 505

info@insolids.nl
www.insolids.nl

Insolids b.v. is onderdeel van **Vlint.**

Specificaties onder voorbehoud van druk- of zetfouten, model- en specificatiewijzigingen

© copyright vlint holding b.v.
Insolids - BFM™ Fittings 2010-1